



REPUBLICA MOLDOVA
CONSILIUL RAIONAL ȘTEFAN VODĂ

DECIZIE nr. 6/5
din 18 decembrie 2020

Cu privire la modificarea deciziei
Consiliului raional nr. 4/20 din 17 septembrie 2020
Cu privire la organigrama și statele de personal
ale aparatului președintelui raionului, direcțiilor, secțiilor
și altor subdiviziuni din subordinea Consiliului raional Ștefan Vodă

În baza art. 43 alin. (2) și art. 46 din Legea nr. 436-XVI din 28 decembrie 2006 privind administrația publică locală, Consiliul raional Ștefan Vodă **DECIDE**:

1. Se modifică și se expune în redacție nouă anexa nr. 1 și nr. 2 al deciziei Consiliului raional nr. 4/20 din 17 septembrie 2020 Cu privire la organigrama și statele de personal ale aparatului președintelui raionului, direcțiilor, secțiilor și altor subdiviziuni din subordinea Consiliului raional Ștefan Vodă, după cum urmează:

1.1. Organigrama aparatului președintelui raionului și subdiviziunilor din subordinea Consiliului raional Ștefan Vodă, *conform anexei nr. 1.*

1.2. Structura și efectivul aparatului președintelui raionului și subdiviziunilor din subordinea Consiliului raional Ștefan Vodă, *conform anexei nr. 2.*

2. Specialistul principal (Lia Banari), din cadrul aparatului președintelui raionului, va perfectă toate actele necesare cu privire la statele de personal și le va prezenta spre avizare Cancelariei de Stat.

3. Controlul executării prezentei decizii se atribuie dlui Vasile Maxim, președinte al raionului.

4. Prezenta decizie se aduce la cunoștință:

Oficiului teritorial Căușeni al Cancelariei de Stat;

Persoanelor nominalizate;

Prin publicare pe pagina web a Consiliului raional Ștefan Vodă.

Președintele ședinței

Contrasemnează:

Secretarul Consiliului raional

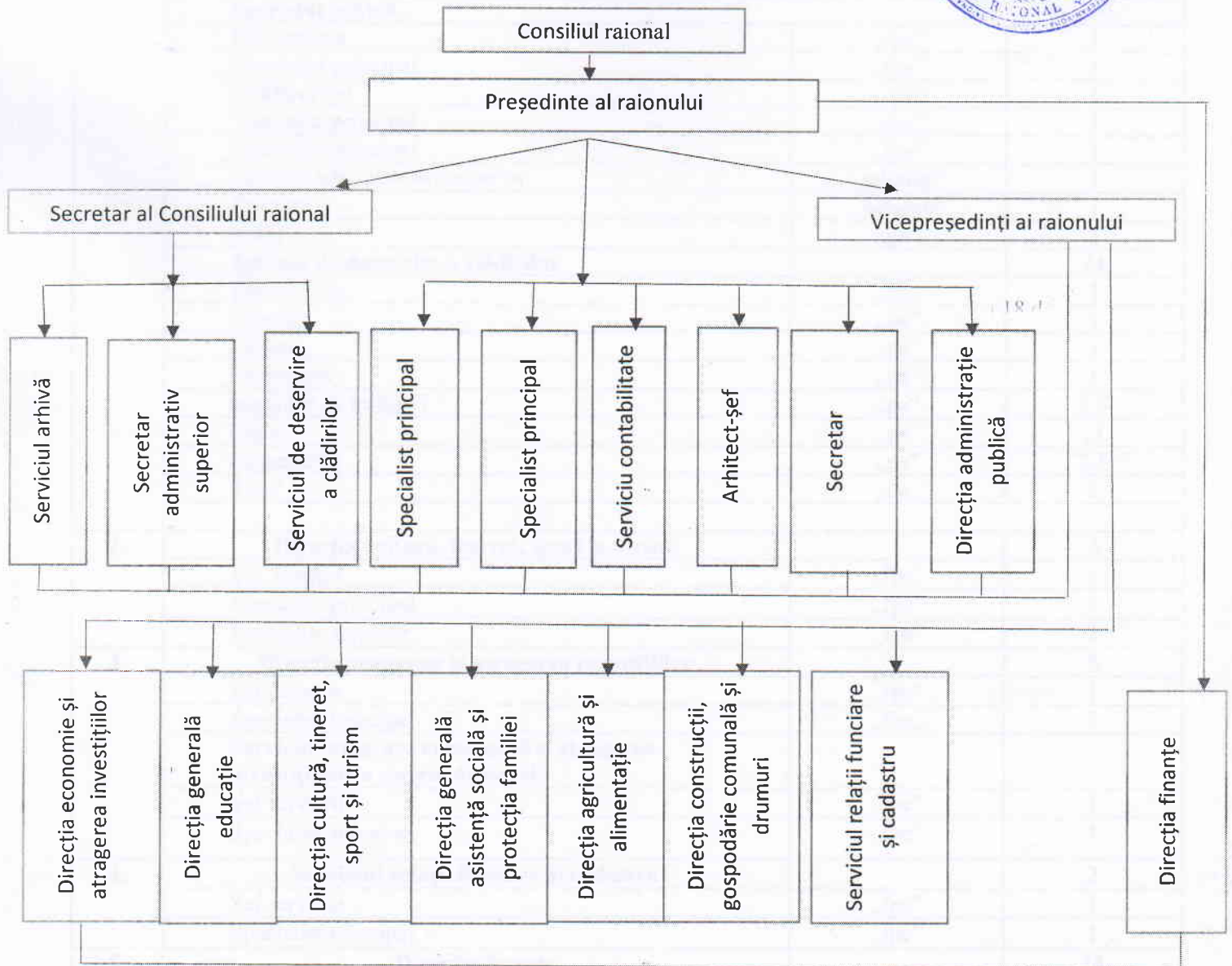


Iurie Moiseev

Ion Țurcan



**Organigrama
Aparatului președintelui raionului
și subdiviziunilor din subordinea Consiliului raional Ștefan Vodă**



**Structura și efectivul
Aparatului președintelui raionului
și subdiviziunilor din subordinea Consiliului raional Ștefan Vodă**

Nr. d/o	Denumirea subdiviziunilor și funcțiilor	Categoria funcției	Număr de unități
1..	Aparatul președintelui raionului		23,5
	Președinte al raionului	„fdp”	1
	Vicepreședinte al raionului	„fdp”	2
	Secretar al Consiliului raional	„fpc”	1
	Direcția administrație publică		
	Șef direcție	„fpc”	1
	Specialist principal	„fpe”	1
	Specialist superior	„fpe”	1

	Serviciul protocol și relații cu publicul în cadrul direcției		
	Șef serviciu	„fpc”	1
	Specialist principal	„fpe”	1
	Serviciul contabil		
	Șef serviciu, contabil-șef	„fpc”	1
	Contabil principal	„ps”	1
	Contabil superior	„ps”	1
	Contabil	„ps”	0,5
	Auditor intern principal	„fpe”	
	Serviciul arhivă		
	Șef serviciu	„fpc”	1
	Specialist principal	„fpe”	1
	Arhitect-șef	„fpe”	1
	Specialist principal	„fpe”	1
	Specialist principal	„fpe”	1
	Secretar administrativ superior	„pdtafap”	1
	Secretar	„pdtafap”	1
	Șofer	„pa”	3
	Serviciu de deservire a clădirilor		24
	Șef serviciu	„f,c,	1
	Țimplar	„pa”	1
	Lăcătuș	„pa”	1
	Electrician	„pa”	1
	Îngrijitor de încăperi	„pa”	4,5
	Paznic	„pa”	11
	Cazangerist	„pa”	2,5
	Șofer	„pa,,	2
2.	Direcția cultură, tineret, sport și turism		5
	Șef direcție	„fpc”	1
	Specialist principal	„fpe”	2
	Specialist superior	„fpe”	2
3.	Direcția economie și atragerea investițiilor		5
	Șef direcție	„fpc”	1
	Specialist principal	„fpe,,	2
	Serviciu integrare europeană și atragerea investițiilor în cadrul direcției		
	Șef serviciu	„fpe”	1
	Specialist superior	„fpe”	1
4.	Serviciul relații funciare și cadastru		2
	Șef serviciu	„fpc”	1
	Specialist principal	„fpe”	1
5.	Direcția finanțe		12
	Șef direcție	„fpc”	1
	Secția elaborarea și administrarea bugetului		
	Șef adjunct direcție, șef secție	„fpc”	1
	Specialist principal	„fpe”	3
	Specialist superior	„fpe”	1
	Serviciul contabil în cadrul direcției		
	Șef serviciu, contabil-șef	„fpc”	1
	Specialist principal	„fpe”	1
	Specialist superior	„fpe”	1
	Secretar	„pdtafap”	1
	Specialist principal	„fpe”	1
	Șofer	„pa”	1
6.	Direcția generală educație		21,5
	Șef direcție generală	„fpc”	1
	Șef adjunct, direcție generală	„fpc”	1
	Secția management al curriculumului și formare profesională continuă (Centrul metodice)		

	Şef secție (şef Centrul metodic)	„ps”	1
	Specialist principal (metodist principal)	„ps”	5
	Specialist superior (metodist)	„ps”	1
	Subdiviziune management economico-financiar		
	Specialist principal	„fpe”	1
	Subdiviziune management al resurselor umane		
	Specialist principal	„fpe”	1
	Secția politici educaționale și management		
	Şef secție, specialist principal	„fpc”	1
	Specialist principal	„fpe”	1
	Specialist superior	„fpe”	1
	Inginer TIC	„pdtafap”	0,5
	Şofer	„pdtafap”	1
	Secretarul conducătorului	„pdtafap”	1
	Secția administrativ-auxiliară		
	Tehnician	„pa”	1
	Şofer	„pa”	1
	Îngrijitori de încăperi	„pa”	1
	Măturător	„pa”	1
	Cazangerist	„pa”	1
7.	Direcția agricultură și alimentație		6
	Şef direcție	„fpc”	1
	Specialist principal	„fpe”	3
	Specialist superior	„fpe”	2
8.	Direcția construcții, gospodărie comunală și drumuri		5
	Şef direcție	„fpc”	1
	Specialist principal	„fpe”	3
	Specialist superior	„fpe”	1
9.	Direcția generală asistență socială și protecția familiei (DGASPF)		18
	Şef direcție generală	„fpc”	1
	Şef adjunct, direcție generală	„fpc”	1
	Serviciul protecția persoanelor în etate și cu dizabilități		
	Specialist principal	„fpe”	1
	Inspector	„ps”	1
	Serviciul protecția familiei și copilului		
	Specialist principal	„fpe”	1
	Specialist superior	„fpe”	1
	Juristconsult	„ps”	1
	Asistent social	„ps”	1
	Serviciul prestări sociale		
	Specialist principal	„fpe”	1
	Specialist superior	„fpe”	1
	Secția economico-financiară		
	Şef secție/Contabil-şef	„fpc”	1
	Contabil principal	„ps”	2
	Contabil superior	„ps”	1
	Serviciul resurse umane și administrativ		
	Specialist principal	„fpe”	1
	Secretar administrativ superior	„pdtafap”	1
	Serviciul personal administrativ-auxiliar		
	Şofer	„pa”	1
	Lucrător auxiliar	„pa”	1
	Total		117